

19 | 20  
95 | 25



# Annuaire des Partenaires



ANEP

# L'ANECP A 30 ANS !

Fondée en 1995, l'Association Nationale des Elèves Commissaires-priseurs (ANECP) accompagne depuis 30 ans les élèves, les invite à tisser des liens solides avec les professionnels, et porte leurs projets tout au long de leurs années de formation.

Notre mission est de fédérer les étudiants, futurs confrères et consoeurs, encourager l'interprofessionnalité et favoriser les relations entre les différents acteurs du marché de l'art.

## NOS OBJECTIFS ' ?

Pour mener à bien nos objectifs, notre activité se déploie autour de plusieurs projets, tels que des rencontres avec des experts, des échanges avec divers professionnels du secteur ainsi que l'organisation de notre fameux gala, organisé chaque année au mois de Juillet.

L'ANECP travaille ainsi main dans la main avec le Conseil des Maisons de Vente pour enrichir le cursus des élèves et les préparer aux futurs enjeux de la profession.



# LES MEMBRES DE L'ASSOCIATION

## BUREAU



Présidente : Hortense LUGAND  
Vice-Présidence : Estelle LAPORTE (2A)  
& Victoire ADDA-MIGNON (1A)  
Secrétaire général : Arnaud DESQUESNES  
Trésorerie : Pierre LAVERNE (2A)  
& Hugo de LABRIFFE (1A)

## PÔLE PARTENARIAT



Sophie d'EPENOUX, Pauline MURAT de  
CHASSELOUP LAUBAT, Alix MIELLE, Marion de  
TRUCHIS de VARENNES

## PÔLE FORMATION



Victoire ADDA-MIGNON, François FOERST,  
Oriane DEIANA-LOGEZ, Malo MASSALON,  
Hortense LUGAND

## PÔLE COMMUNICATION



Estelle LAPORTE & Anne MICHEL

# LE MOT DE LA PRÉSIDENTE

Le gala des élèves commissaires-priseurs revêt cette année une dimension toute particulière puisqu'il est l'occasion de célébrer les 30 années d'existence de l'association. Une association qui s'emploie, depuis son origine, à décroquer notre profession, à accompagner les futurs commissaires-priseurs et à les rassembler autour de l'amour de l'art et des objets ainsi que du partage des connaissances.

C'est avec joie que nous vous avons donné rendez-vous au Musée de Montmartre, écrin de verdure hors du temps, où se sont croisés de nombreux destins exceptionnels. Après la magnifique rétrospective consacrée à Suzanne Valadon, nous sommes très émus de pouvoir investir son atelier, le temps d'une soirée. Un immense merci à Vanina Langer, artiste plasticienne, pour avoir répondu à notre invitation de célébrer le Montmartre des poètes, des cabarets et des bals musette.

Vous avez tous et toutes répondu présent à notre invitation, toujours plus généreux et désireux de resserrer nos liens. Nous vous en sommes très reconnaissants. Nous remercions chaleureusement les experts qui nous accueillent dans leurs ateliers et cabinets toute l'année et les professionnels qui nous partagent leur savoir-faire.

Nous nous réjouissons de vous accueillir pour cette soirée d'exception à Montmartre, afin de célébrer ensemble notre amour commun pour l'Art.

Hortense Lugand



# PARTENAIRES 2025



# LES INSTITUTIONS

**Conseil des Maisons de Vente**

Immeuble Morning  
4, Rue Royale  
75008 PARIS  
01 53 45 85 45  
info@conseildesventes.fr  
www.conseilmaisonsdevente.fr

Autorité de régulation des ventes aux enchères publiques volontaires, le Conseil des maisons de vente est notamment chargé d'assurer la formation initiale des commissaires-priseurs ainsi que leur formation continue, d'observer l'économie du secteur des enchères publiques, de soutenir et de promouvoir la qualité et la sécurité des ventes par des actions répondant à l'intérêt collectif de la profession, de diffuser les bonnes pratiques professionnelles et de formuler des recommandations, d'informer les professionnels et le public sur la réglementation applicable, d'élaborer le recueil des obligations déontologique de la profession et de veiller au respect de ces exigences.

Etablissement d'utilité publique, doté de la personnalité morale, le CMV comprend un collège de onze membres titulaires et onze membres suppléants élus ou nommés dans les mêmes modalités, à savoir six professionnels en exercice élus par leurs pairs et cinq personnes qualifiées nommées par les ministres de la Justice, de l'Économie et de la Culture et un secrétariat général, composé de huit personnes. Le Conseil est présidé par Edouard de Lamaze, avocat au barreau de Paris, nommé par le Garde des Sceaux, le 15 mars 2024.



**Chambre Nationale des  
Commissaires de Justice**  
<https://commissaire-justice.fr/>  
<https://incj.fr/>

### **A propos de la Chambre nationale des commissaires de justice**

Depuis le 1er janvier 2019, les professions d'huissier de justice et de commissaire-priseur judiciaire sont désormais représentées par le même Ordre national, la Chambre nationale des commissaires de justice, et sont amenées à ne former plus qu'un seul et unique métier de Commissaire de justice d'ici 2026. Etablissement d'utilité publique et Ordre professionnel, la Chambre nationale des commissaires de justice est le seul organisme habilité à s'exprimer au nom de tous les commissaires de justice, huissiers de justice français et à représenter spécifiquement l'ensemble de la profession auprès des pouvoirs publics.

Me Benoît SANTOIRE préside la Chambre nationale des commissaires de justice depuis le 1er juillet 2022.

## FORMER LES COMMISSAIRES DE JUSTICE DE DEMAIN



Depuis le 1<sup>er</sup> juillet 2022, le rapprochement des professions d'huissiers de justice et de commissaires-priseurs judiciaires a donné naissance à une nouvelle profession : le commissaire de justice.

Depuis 2019, pour exercer la profession de commissaire de justice, il est nécessaire de suivre la formation initiale de 2 ans délivrée par l'Institut national de formation des commissaires de justice (INCJ).

La formation est régie par les articles 14 à 21 du décret du 15 novembre 2019. Ces dispositions réglementaires, ajoutées à celles d'un arrêté du 19 octobre 2020, fixent le cadre, l'organisation de la formation, le déroulé pédagogique et ses modalités.

**Musée de Montmartre**

infos@museedemontmartre.fr

01 49 25 89 39

www.museedemontmartre.fr

Situé au 12 rue Cortot, au cœur du quartier historique de Montmartre, le musée de Montmartre occupe des bâtiments du XVII<sup>e</sup> siècle où ont vécu de nombreux artistes emblématiques. Fondé en 1960, il conserve la mémoire de la vie artistique, bohème et populaire de la Butte. Ce lieu fut le foyer de création de figures majeures telles qu'Auguste Renoir, Suzanne Valadon, Maurice Utrillo ou encore Raoul Dufy.

Le musée abrite plus de 6 000 œuvres d'art – peintures, affiches, dessins, photographies – réunies par la Société Le Vieux Montmartre ainsi qu'un fonds d'archives exceptionnel sur la vie montmartroise. Son parcours permanent raconte l'histoire du quartier, des cabarets mythiques comme le Chat Noir ou le Lapin Agile.

L'Hôtel Demarne accueille les expositions temporaires et la reconstitution de l'atelier-appartement de Suzanne Valadon. Les Jardins Renoir rendent hommage au peintre Auguste Renoir où il réalise Le Bal du Moulin de la Galette et la Balançoire.

Labellisé « musée de France », il attire près de 180 000 visiteurs par an et continue de faire rayonner l'héritage artistique unique de Montmartre à travers une programmation ambitieuse.





PARRAINS  
MÉCÈNES  
& GRANDS  
DONATEURS



**ADERWATCHES**

10 place Vendôme

75001 PARIS

01 70 37 57 67

contact@aderwatches.com

www.aderwatches.com

**LE CONCEPT** - Le cabinet d'expertise Ader Watches est née en 2016 fort de l'expérience acquise par Geoffroy Ader dans le domaine des montres, horlogerie de collection sur le marché international des ventes aux enchères depuis 1995 au sein des principales maisons de ventes aux enchères (Drouot, Antiquorum, Sotheby's) dans les principales capitales du marché de l'art, notamment au travers de ventes spécialisées - Paris, Monaco, Genève, Londres, New York et Hong Kong.

**L'APPROCHE** - Le cabinet Ader Watches se consacre aux expertises horlogères, principalement les montres de collection, sur le marché des enchères essentiellement en France, à Monaco et en Suisse, que ce soit dans le domaine des ventes volontaires ou judiciaires. L'expertise couvre 500 ans d'histoire de l'horlogerie des montres primitives jusqu'aux montres bracelets vintage et modernes, sans oublier les pendules techniques, régulateurs de précisions, ou les mécanismes horlogers comme boîtes à oiseaux chanteurs. L'approche commerciale est aussi importante avec une large base de données de clients au niveau international, mise à profit au travers des emailings et publications sur tous les réseaux sociaux pour promouvoir l'actualité horlogère chez les commissaires-priseurs.

**LE CONSEIL** - Le cabinet Ader Watches accompagne aussi de nombreux acteurs autour du marché de l'art, à l'exemple des cabinets d'assurances dans le cas de sinistres ou vols. Fort de ses contacts privilégiés au sein des institutions horlogères, il accompagne également des projets divers, tels que certains mémorables comme la vente des montres et objets de collection de la Fondation Napoléon en 2019 chez Artcurial ou encore la vente thématique Une histoire du temps chez Agutttes en 2022. Chaque année Ader Watches développe une approche sur mesure auprès des maisons de ventes aux enchères avec une équipe dédiée pour des projets de ventes ou concepts nouveaux.

The logo for Arlys features the word "Arllys" in a bold, black, sans-serif font. To the right of the text is a stylized pink butterfly icon. A thin pink horizontal line is positioned below the text and the butterfly icon.

**Arllys** 

CONCEPTION ET RÉALISATION  
DE TOUS SUPPORTS DE COMMUNICATION

**ARLYS**

12, rue Gustave Eiffel  
95190 GOUSSAINVILLE

01 34 53 62 69

[contact@arlyscreation.fr](mailto:contact@arlyscreation.fr)

[www.arlyscreation.fr](http://www.arlyscreation.fr)

Depuis 1974, Arlys reste le terrain d'accueil des nouvelles technologies dans les industries graphiques.

De la création à la réalisation d'une carte de visite au catalogue haut de gamme, Arlys gère l'ensemble de la production dans ses locaux proches de Roissy Charles de Gaulle, sans sous-traitance, pour garantir le respect de la qualité et des délais. Soucieux de préserver l'environnement Arlys est certifié imprim'vert.

Nous remercions chaleureusement Arlys qui, fidèlement depuis de nombreuses années, nous offre l'impression des kakémonos, tote bags, flyers, ainsi que de cet annuaire distribué aux partenaires de l'ANECF.

**ARROW**

Experts-Comptables

**ARROW EXPERTS-COMPTABLES**19 bis Av. Charles de Gaulle,  
71200 AUTUN

Notre cabinet d'Expertise Comptable est spécialisé dans les Maisons de ventes aux enchères avant tout, mais également plus largement dans les métiers de l'Art (Fondations artistiques, Sociétés des Amis des grands musées, Maisons d'édition, Librairies, Apporteurs d'affaires liées à ces activités).

Les Commissaires-Priseurs avec qui nous travaillons sont rattachés à des Maisons de grande ou de moindre taille, très anciennes ou très récentes, la plupart basées à Paris mais beaucoup sont également basées en province. Le contact que nous créons avec nos clients et l'expertise fiscale, comptable et juridique que nous avons développée spécifiquement dans les métiers de l'Art nous permet d'informer puis d'accompagner nos clients sur ces sujets, y compris sur leurs actualités.

Selon les cas et les besoins, soit nous effectuons la tenue comptable et les déclarations fiscales soit nous supervisons la tenue et les déclarations effectuées par une comptabilité interne avant qu'elles ne soient envoyées à l'Administration. Dans tous les cas nous sommes disponibles pour répondre aux très multiples questions comptables, fiscales et juridiques qui suscitent la profession de Commissaire-Priseur.



**CHEOPS**

41 rue de Trévisse  
75009 Paris  
01 53 20 42 50  
contact@3pi.fr

**Cheops, le logiciel au cœur des enchères**

- Plus de 25 ans d'expérience
- Un logiciel de gestion de ventes aux enchères et d'inventaires
- Une application mobile de saisie d'inventaire
- Des passerelles d'échange avec Drouot et Interenchères
- Une ergonomie simple et facile à appréhender
- Signature électronique avec rapport détaillé
- Récupération des données de cartes grises
- Des évolutions constantes selon vos besoins
- En accord avec la réglementation
- Une équipe dédiée et conviviale disponible 7j/7

Contactez-nous pour découvrir notre suite logicielle dédiée aux maisons de ventes aux enchères et aux commissaires de justice.



## CABINET COULET

Expert en mobilier Design et d'Architectes

### **Romain COULET**

Membre du S.F.E.P

Cabinet d'expertise COULET

15, Rue de Savoie

75006 Paris

[couletcoulet.com](http://couletcoulet.com)

Derrière le dessin, derrière la conception, derrière le meuble ou le produit fabriqué, il reste l'œuvre telle que nous la voyons et l'admirons, celle que nous voulons toucher et posséder; en un mot, collectionneur.



Passionné d'architecture et de design de mobilier, Romain Coulet se consacre à aider les clients dans tous les aspects de l'expertise et de la collection.

Titulaire d'un DEA de fiscalité et d'une licence d'histoire de l'art, Romain Coulet a créé et dirigé pendant plus de 12 ans les départements Design au sein de maisons de ventes aux enchères.

Depuis 2018, notre cabinet d'expertise est installé dans le prestigieux 6<sup>ème</sup> arrondissement de Paris.

# Drouot

## **DROUOT**

9 rue Drouot  
75009 PARIS  
01 48 00 20 00  
contact@drouot.com  
www.drouot.com

Depuis 1852, Drouot est le lieu privilégié de transmission des œuvres d'art et objets chargés d'histoire(s). Source d'inspiration intemporelle pour amateurs et collectionneurs, l'univers Drouot, à la fois physique et numérique, invite chaque jour à une expérience d'achat unique par son offre sans cesse renouvelée de lots proposés aux enchères.

Le groupe Drouot facilite ainsi par ses nombreux services l'acquisition d'objets de collection en s'appuyant sur un réseau de commissaires-priseurs et d'experts reconnus dans leur domaine.

Cœur vibrant du marché de l'art, Drouot puise dans les racines de son histoire tout en pertinent les défis de l'innovation afin de mettre le monde des enchères à la portée de tous.





# eAuction

CONCEPTION ET RÉALISATION DE LOGICIELS

## **eAuction**

30 bis, rue Bergère

75009 PARIS

06 88 95 65 40

[fabrice@auctionsolution.fr](mailto:fabrice@auctionsolution.fr)

Depuis 2000, installée au cœur du quartier Drouot, la société eAuction est devenue le partenaire privilégié des sociétés de ventes aux enchères et des commissaires de justice en leur offrant les solutions informatiques « clés en main » adaptées à l'évolution du marché et des technologies.

Afin de dialoguer avec les principaux partenaires du monde des enchères, eAuction a créé des passerelles avec des sites internet tels que [interencheres.com](http://interencheres.com), Drouot, [iencheres.com](http://iencheres.com), les sites des commissaires priseurs ainsi qu'avec les logiciels de comptabilité et le site de l'Argus pour la cotation des véhicules.

**eBay**

Laura Simhon  
Responsable Art et Collections  
lsimhon@ebay.com  
06 63 79 71 39

**Les objets d'art et de collection au cœur de l'ADN d'eBay**

Pionnière de la vente en ligne, la plateforme eBay a placé, dès sa création en 1995 et son arrivée en France en 2000, les catégories Art et Collections au cœur de son ADN. Grâce à eBay, des milliers de vendeurs passionnés ont pu développer leur activité en ligne, en France comme à l'international. La plateforme eBay est active dans plus de 190 pays et compte 132 millions d'acheteurs à l'échelle mondiale.

**eBay, partenaire des maisons de vente**

Le programme d'affiliation d'eBay est conçu pour les maisons de vente qui souhaitent offrir une solution alternative aux vendeurs et objets qu'ils ne peuvent pas intégrer dans leurs propres ventes aux enchères. En devenant partenaire d'eBay, les maisons de vente peuvent rediriger les vendeurs et objets qui ne correspondent pas à leur catalogue et à leurs critères de vente vers eBay, et bénéficier d'un système de rémunération attractif.

Afin de rejoindre le programme, remplissez le formulaire de demande grâce au QR code. Pour plus d'informations, n'hésitez pas à contacter notre équipe dédiée.





**EXEVE**

secretariat@exeve.fr

www.exeve.fr

Le dernier né des logiciels métier, fait par et pour les commissaires-priseurs.

EXEVE traite les dossiers judiciaires, comme des dossiers volontaires. De l'inventaire (intégrant une application mobile de saisie des lots hors connexion) à la vente. Une ergonomie et une technologie innovante dans le monde des ventes aux enchères. Connecté à Interenchères et Drouot, ce logiciel vous propulsera dans une nouvelle manière de travailler, aussi efficace qu'intuitive. La version actuelle couvre toutes les fonctions du métier, avec des innovations favorisant la performance (signature électronique etc...).

A l'instar des logiciel modernes, il n'y a pas de client lourd à installer sur les postes de travail, pas de serveur à installer dans les offices. L'accès est sécurisé à distance depuis un navigateur Internet que ce soit sur un Mac Apple ou un PC Microsoft. Sauvegarde des données (dossiers, contacts, photos...) sur plusieurs sites physiques en France avec répliation chez plusieurs prestataires.

La SAS Exeve appartient à la profession, il vous est possible de souscrire au capital en plus de l'abonnement, pour prendre part à la gouvernance de la société en tant qu'associé.

Scannez le QR code  
pour découvrir l'application





Emmanuel  
eyraud  
cabinet d'expertise

**Emmanuel EYRAUD**  
27 rue Saint-Dominique  
75007 PARIS  
01 45 54 97 51  
eyraud.expert@free.fr  
www.eyraud-expert.fr

Emmanuel Eyraud est un acteur du marché des arts décoratifs et de la sculpture du XXe siècle depuis plus 35 ans ; le cabinet d'expertise qu'il a fondé en 2004 apporte son savoir-faire et son expertise auprès d'un grand nombre de maisons de ventes en France, tant en province qu'à Paris ; rédigeant les notices, collaborant à la rédaction des catalogues de vente, assurant la visibilité de l'ensemble des œuvres qu'il décrit et garantissant leur authenticité.

Spécialisé dans les arts décoratifs couvrant les périodes Art Nouveau, Art Déco, Années 1930-1940, Années 1950 & Design, expert indépendant, Emmanuel Eyraud est habilité à expertiser et estimer le mobilier, la verrerie, la céramique, la dinanderie, les luminaires, les tapis, la sculpture, les bijoux de créateur, l'orfèvrerie, les affiches, etc.





**GUENIFEY**

Etude Généalogique  
Bureau de Paris  
83 Boulevard du Montparnasse  
75006 Paris  
01 55 88 00 20  
[paris@etudeguenifey.fr](mailto:paris@etudeguenifey.fr)  
[www.etudeguenifey.fr](http://www.etudeguenifey.fr)

Fondée en 2001, notre entreprise, l'Étude Généalogique Guénifey, s'est imposée en seulement deux décennies comme un pilier incontournable de la généalogie successeur.

Notre expertise se déploie dans la vérification des dévolutions successorales, la recherche minutieuse des héritiers potentiels d'un défunt, ainsi que dans la représentation efficace des héritiers retrouvés lors du règlement de la succession, visant à protéger leurs intérêts avec rigueur et précision.

En 2025, Guénifey a créé le service mémoires, spécialisé dans la recherche de provenance.



**HOUDART**  
AUDIT & CONSEIL

**HOUDART**

11 bis Place de la Nation

75011 PARIS

01 43 61 69 10

secretariat@houdart-ac.fr

www.houdart-ac.fr

Houdart A&C accompagne une clientèle variée, incluant PME, TPE, filiales de groupes étrangers, start-ups, professions réglementées, sociétés de production d'énergie et acteurs du monde de l'art. Chaque client bénéficie d'un suivi individualisé par un collaborateur dédié, garantissant réactivité et disponibilité. La qualité technique reste constante, indépendamment de la taille ou du secteur de l'entreprise.

L'accompagnement durable des PME et TPE de tous secteurs constitue la priorité principale, assurant une présence continue et fondée sur la confiance. Les compétences techniques des associés et collaborateurs, régulièrement mises à jour, permettent de proposer un panel de services variés, adaptés aux évolutions économiques, fiscales et sociales.

Les associés s'impliquent personnellement pour répondre aux questions techniques et résoudre les problématiques spécifiques.

Houdart A&C, un partenaire de confiance.



# IESA

arts&culture

## IESA

Campus Delta 16, rue Claude-Bernard  
75005 Paris (dès le 21/07/25)

01 59 13 36 09

contact@iesa.fr

Depuis 40 ans, l'IESA arts&culture forme des professionnel·les du baccalauréat au mastère dans cinq grands univers de l'art et de la culture (marché de l'art, cinéma & audiovisuel, spectacle vivant, musique, patrimoine & institutions culturelles).

En plus de l'alternance et des stages, la pédagogie de l'IESA est ancrée dans la réalité des métiers. Plus de 300 intervenant·es professionnel·les de la culture, des visites de lieux culturels partenaires, des rencontres pour se former un réseau et surtout sa « pédagogie par le projet » : des projets concrets réalisés de bout en bout par les étudiants·es (expositions, festivals, cérémonies, ventes aux enchères...) leur permettent de se confronter au terrain, à la pratique et d'être immédiatement opérationnels.

Ces expériences, associées à l'alternance et aux stages, font de l'IESA une véritable porte d'entrée dans le secteur culturel et de ses diplômé·es des professionnel·les conscient·es de la réalité des métiers et donc immédiatement opérationnelle·les.

Avec ses expositions, ses concerts, ses festivals, l'IESA est aussi un lieu culturel. Ses 20 % d'étudiant·es internationaux·ales en font un espace ouvert sur le monde. Chaque année, des échanges dans les universités partenaires et des voyages d'études développent une vision globale des enjeux et des marchés artistiques et culturels.





## INTERENCHERES

LE SITE N°1 DES VENTES AUX  
ENCHÈRES EN FRANCE

### INTERENCHERES

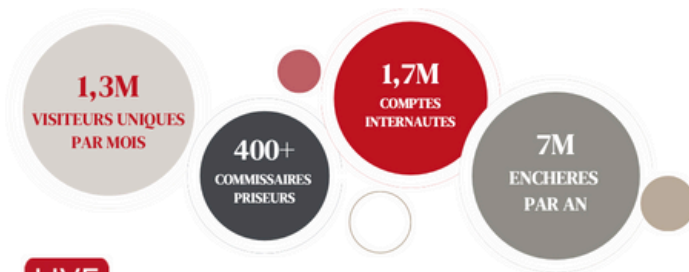
14 rue des Pyramides

75001 PARIS

commercial@interencheres.com

www.interencheres.com

Interencheres, n°1 des enchères en France, vous propose les ventes de plus de 400 commissaires-priseurs en France et à l'international et l'offre la plus complète et variée avec plus de 3 millions de lots par an : Mobilier & Objets d'art, Biens d'équipement & Véhicules.



#### LIVE

Le service LIVE d'Interencheres retransmet en streaming les ventes en salle des commissaires-priseurs, offrant aux utilisateurs la possibilité d'enchérir à distance en temps réel. Et s'ils ne sont pas disponibles le jour J, ils peuvent également déposer des ordres d'achat automatiques joués par Interencheres en leur nom, dont le montant maximal reste secret.

#### CHRONO

En parallèle, le service Chrono permet aux maisons de vente de lister des lots pour une période définie, durant laquelle les internautes peuvent enchérir en continu. Ce service flexible et sécurisé, sans contrainte de catalogue (publication unique ou multiple facturée au lot), permet une adjudication automatique et l'envoi immédiat d'un lien de paiement 3DS.

SÉCURITÉ

ROBUSTESSE

PASSION

# Le magazine des enchères

L'équipe éditoriale met en valeur les ventes aux enchères auprès de **80 000 visiteurs mensuels** à travers des articles quotidiens qui décryptent les tendances du marché, analysent les plus belles œuvres et l'actualité des ventes.



## Coulisses des enchères



Estelle Laporte expertise une gouache de Jean Hugo



Pauline Murat de Chasseloup Laubat expertise une gouache de Martin Barré



Victorien Chailloux expertise une toile de Georges Mathieu

Découvrez tous les secrets des ventes aux enchères grâce à nos interviews exclusives de commissaires-priseurs, de collectionneurs, de chineurs et autres acteurs des enchères publiques et devenez incollables sur les ventes en consultant les articles pédagogiques.

Retrouvez tous les articles sur le site  
[magazine.interencheres.com](http://magazine.interencheres.com)



**AUCTION** <sup>FR</sup>  
BY  INTERENCHÈRES

**AUCTION**

14 rue des Pyramides  
75001 PARIS  
[www.auction.fr](http://www.auction.fr)

Auction.fr, plateforme de référence sur les enchères d'art depuis 1998, vous propose une base de données de plus de 13 millions d'objets d'art adjugés, constituant une véritable cote en ligne accessible à tous sur abonnement mensuel ou annuel.

---

**PHILOCALE**

**PHILOCALE**

12 rue Jean Nicot  
45140 Saint-Jean-de-la-Ruelle  
02 38 53 71 66  
[contact@philocale.fr](mailto:contact@philocale.fr)

Généraliste, entre Orléans et Paris, en sa salle des ventes de Saint-Jean-de-la-Ruelle comme également dans tous les lieux qu'elle se plaît à investir, Philocale recherche sans relâcher le Beau du monde.

Avec une adjudication à plus de trois millions d'euros en février 2025, elle obtient le record de France pour l'épreuve n°1 de La jeunesse et l'âge mûr en bronze de Camille Claudel.



# invaluable

**INVALUABLE**

+ 33 (0)6 09 89 38 16

ntricaud@invaluable.com

invaluable.com

Invaluable est le leader mondial des technologies et solutions marketing dédiées aux enchères, avec une valeur annuelle de ventes adjudgées dépassant les 4 milliards de dollars, et plus de 3 milliards d'euros dépensés par ses enchérisseurs au fil du temps. Depuis plus de vingt ans, Invaluable connecte les collectionneurs passionnés d'art et d'antiquités du monde entier à des objets uniques, grâce à une suite complète d'outils technologiques incluant : une plateforme de gestion d'enchères basée sur le cloud, un service de site internet en marque blanche pour organiser des ventes live ou en temps limité, ainsi que le marketplace de référence pour les ventes aux enchères d'art et d'objets de collection — Invaluable.

Invaluable continue d'accompagner ses maisons de ventes partenaires dans leur croissance en mettant la technologie à leur service, notamment via des innovations comme les paiements intégrés ou les solutions logistiques intégrées.

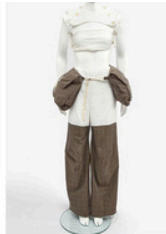
Grâce à l'acquisition d'Artmyn, Invaluable propose désormais une technologie brevetée de visualisation immersive, plébiscitée par les maisons de ventes, les musées et les grands collectionneurs. Basée sur la capture et le traitement d'images haute définition, cette solution permet d'explorer et d'analyser les moindres détails d'une œuvre d'art avec une précision inégalée.



**Manolo VALDÉS**  
(né en 1942)  
Infanta Margarita - 2004

Artcurial  
10 juillet 2024

Estimation : 200.000 - 300.000 €  
**Vendu : 218.720 €**



**MAISON MARTIN MARGIELA**  
Un ensemble "sac sacoques"  
comprenant cinq éléments,  
Printemps-Été 1990.

Maurice Auction  
27 janvier 2025

Estimation : 3.000 - 5.000 €  
**Vendu : 85.800 €**



**Afra (1937-2011) & Tobia Scarpa**  
(né en 1935)  
Suite de huit chaises - Modèle 'Africa'  
Série Artona

Piasa  
5 février 2025

Estimation : 15.000 - 20.000 €  
**Vendu : 82.200 €**



## ENCHERES ISATECH

1 allée Gabriel Lippmann

56000 Vannes

Stéphane Rozelier, Commercial

06 47 05 45 24

[stephane.rozelier@isatech.fr](mailto:stephane.rozelier@isatech.fr)

[www.isatech.fr/logiciel-encheres/](http://www.isatech.fr/logiciel-encheres/)

Isatech Enchères est la filiale d'intégration du Groupe Dimood, reconnue depuis 40 ans pour son expertise en matière de développement et d'intégration de logiciels dédiés aux enjeux des Commissaires-Priseurs et Commissaires de Justice.

Nous proposons des solutions complètes pour gérer les enchères de A à Z et comptons plus de 100 sociétés de ventes aux enchères utilisatrices et plus de 700 utilisateurs.

Notre nouvelle solution Bricklead Enchères Full Web intègre :

- Des fonctionnalités personnalisées pour les ventes volontaires, les ventes judiciaires et les ventes de véhicules.
- Une gestion centralisée de la comptabilité
- Une agilité d'évolution dans les changements réglementaires
- Une expérience utilisateur optimisée
- Un accompagnement support d'experts métiers issus des maisons de vente

Solutions de gestion des  
enchères  
volontaires et judiciaires

*Gérez vos enchères efficacement,  
on s'occupe de tout.*





### **LD GENEALOGIE**

14 avenue de l'Opéra 75001 PARIS  
23 rue Fernand Rabier 45000 ORLÉANS  
09 51 47 90 75  
contact@ld-genealogie.fr  
<https://ld-genealogie.fr/>

Une personne décède sans famille connue ou partiellement connue ?

Un héritier est absent au moment du règlement de la succession ?

Vous n'avez pas de document pour justifier votre qualité héréditaire ?

Vous recherchez les propriétaires d'un bien abandonné ?

Un bénéficiaire d'assurance-vie est introuvable bloquant  
le dénouement du contrat ?

Un copropriétaire est taiseux impliquant des difficultés  
dans la gestion de la copropriété ?

Vous avez besoin d'exhumer un corps mais vous n'avez pas  
l'accord de tous les héritiers ?

**LD GÉNÉALOGIE est à votre service pour répondre  
à votre besoin !**



Routage et Gestion  
de Fichiers



## **RGF Routage et Gestion de Fichiers**

52, avenue de Garlande

92220 BAGNEUX

01 42 53 66 11

[courrier@rgf.fr](mailto:courrier@rgf.fr)

RGF gère et optimise le routage de vos catalogues, brochures et mailings pour garantir le succès de votre communication. De nombreuses Maisons de Ventes et plus de 150 clients du monde de l'Art, de la Culture et du Luxe nous font confiance.

## **NOS SERVICES**

### **Traitement des données et optimisation postale**

Traitement personnel et confidentiel des fichiers

Dédoublonnage et mise aux normes postales

### **Mise sous pli et adressage**

Mise sous pli automatisée ou manuelle

Personnalisation laser ou jet d'encre

### **Acheminement**

Optimisation de l'affranchissement (prioritaire, économique, tarifs industriels)

Acheminement sur la France et à l'international

90% des documents réceptionnés dans nos locaux avant 14h sont remis en poste le jour même.

## **NOTRE DIFFÉRENCE**

### **Des prestations sur-mesure et de qualité**

Des petites séries aux envois plus importants, nous apportons toujours un soin particulier à la qualité d'exécution et aux matériaux utilisés.

### **Respectant vos contraintes**

Nous avons à cœur de trouver avec vous le meilleur compromis délais d'acheminement versus coûts d'affranchissement.

**SCANCUBE**

56 Boulevard Auguste Blanqui

75013 Paris

01 58 53 52 52

[www.scancube.com](http://www.scancube.com)

**Scancube** est une entreprise française qui conçoit des studios photo automatisés pour réaliser facilement des visuels produits de qualité professionnelle. Depuis sa création, elle s'est imposée comme une référence dans la photographie produit, notamment dans les secteurs du e-commerce, du luxe, de la bijouterie, de l'horlogerie ou encore des musées.

Grâce à notre technologie brevetée et à un logiciel simple d'utilisation, nos solutions permettent de produire rapidement des photos haute définition, des vues à 360° ou des animations interactives, sans compétences techniques. Elles automatisent la création d'images tout en garantissant un rendu soigné et homogène.

**Pour les maisons de ventes**

Les maisons de ventes aux enchères doivent valoriser une grande diversité de lots – tableaux, bijoux, montres, objets d'art, mobilier – et l'image joue un rôle clé, aussi bien pour attirer les acheteurs que pour enrichir les catalogues ou les ventes en ligne.

Avec Scancube, les équipes peuvent photographier leurs objets en toute autonomie, rapidement, sans faire appel à un photographe professionnel. Le rendu est net, lumineux, sans reflet, même sur des surfaces complexes comme le métal ou le verre. Les visuels sont prêts à être intégrés aux catalogues, plateformes ou dossiers d'expertise, et les vues à 360° offrent une expérience interactive qui séduit les acheteurs, même à distance.

Nous travaillons notamment avec des acteurs reconnus comme **Millon, Artcurial, Gros & Delettrez** ou encore avec le **SYMEV**, pour les accompagner dans la modernisation de leur production visuelle tout en respectant les exigences de rigueur et d'authenticité propres au monde des enchères.



*Syndicat Français des Experts  
Professionnels en Œuvres d'Art  
et Objets de Collection*

**SFEP**

1, rue Rossini

75009 Paris

01 40 22 91 14

info@sfep-experts.com

www.sfep-experts.com

Fondé en 1945, le Syndicat Français des Experts Professionnels en Œuvres d'Art et Objets de Collection (SFEP) est le plus ancien des organismes représentant notre profession d'expert en œuvres d'art. Autour d'un code de déontologie exigeant, il assure la cohésion de ses membres aux activités diverses et complémentaires.

Exclusivement composé de professionnels de l'expertise indépendants, et dont la compétence est unanimement reconnue, le Syndicat regroupe aujourd'hui 140 membres répartis dans 45 spécialités. Nombre d'entre eux, également experts judiciaires, sont inscrits auprès d'une Cour d'Appel, ou bien encore de l'Administration des Douanes ou des Domaines.

Chacun dans sa spécialité offre ses services aux collectionneurs et amateurs pour tout conseil, toute expertise et toute présentation d'objets en vente aux enchères publiques.

Responsables scientifiques de la rédaction de catalogues qui font la réputation des ventes publiques françaises, les experts se portent garants de leurs expertises et descriptions.

Ouvert lundi : 13h/17h00

Mardi et jeudi : 9h/17h

Vendredi : 9h/13h00

Affilié à la CEDEA

(Confédération Européenne des Experts d'Art)

Suivez-nous sur Instagram :

<https://www.instagram.com/sfepexperts/>



# SOCQUET VIDAL

## SOCQUET-VIDAL

178 Bd Haussmann

75008 PARIS

01 43 63 20 34

[olivier@socquet-vidal.fr](mailto:olivier@socquet-vidal.fr)

[www.socquet-vidal.fr](http://www.socquet-vidal.fr)

Socquet Vidal naît de l'expertise des deux entrepreneurs dans le transport et la logistique d'oeuvres d'art.

Installée à Paris, la société Socquet-Vidal bénéficie d'une large expertise dans la logistique complète d'oeuvres d'art, meubles anciens, objets fragiles, pièces de musée... Nous intervenons partout en France et à l'étranger.

Cofondateur et dirigeant actuel, Olivier Vidal exerce depuis plus de 20 ans au contact des professionnels de l'art et des particuliers. Discrétion, réactivité, finesse dans l'approche des oeuvres... c'est tout un savoir-faire qu'il a construit au fil du temps !

Avec son équipe, ils assurent un service sur mesure de transport et déménagement pour tous types de clients (maisons de vente, collections privées, héritages familiaux...). Des prestations de stockage sécurisé sont également possibles.





**SYMEV**  
15 rue Freycinet  
75116 PARIS  
01 45 72 67 39  
contact@symev.org  
www.symev.org

Le Symev est l'organisation professionnelle chargée de représenter officiellement les commissaires-priseurs de ventes volontaires auprès des pouvoirs publics.

Au-delà de cette mission institutionnelle, c'est aussi un véritable syndicat qui défend au quotidien les intérêts de chacun de ses membres, traduisant en actes la solidarité d'une profession unie par des intérêts mais aussi par des valeurs fortes et une passion commune.

Dans un marché de l'art en pleine mutation, le Symev s'affirme également comme un pôle de réflexion et une source d'information unique.





### **ThePackengers**

2 Rue de l'Industrie  
93200 SAINT-DENIS  
01 76 44 00 90

hello@thepackengers.com  
www.thepackengers.com

## **ThePackengers, l'expertise au service de vos objets précieux**

ThePackengers est une société experte dans l'emballage et l'expédition d'objets de collection, d'art et de vintage.

Nous sommes :

- Commissionnaire de transport
- Commissionnaire agréé en douane,
- Certifié OAE Partenaire du ministère de la Culture, facilitant l'obtention de licences, CITES, et autres autorisations.

ThePackengers se distingue par un savoir-faire unique, alliant technologie de pointe et maîtrise logistique dédiée aux objets fragiles. Forte de plus de 200 collaborateurs – ingénieurs tech, experts en emballage et spécialistes du transport sécurisé – l'entreprise opère depuis un atelier de 6 000 m<sup>2</sup> en région parisienne, entièrement dédié au conditionnement sur mesure, du simple carton à la caisse bois renforcé.



De l'enlèvement à la livraison finale, chaque étape est réalisée avec une rigueur absolue. Dès la collecte, un constat d'état est établi, puis chaque bien est protégé selon des techniques adaptées : tamponnage, mise en carton, création de caisses bois sur mesure, chevalets ou écrins. Les calages intérieurs sont conçus en fonction du degré de fragilité et de la destination finale, pour garantir une sécurité optimale.

Présent à l'international – en Italie, en Espagne, au Royaume-Uni et aux États-Unis (New York, Los Angeles, Boston, Miami, Dallas) – ThePackengers poursuit son expansion. En 2025, l'entreprise inaugurera en région parisienne un nouvel entrepôt de 12 000 m<sup>2</sup> pour accompagner sa croissance continue.

Partenaire logistique de référence pour Drouot, Interenchères et d'autres plateformes internationales, ThePackengers ne se limite pas au transport : elle développe également des solutions technologiques innovantes à destination des commissaires-priseurs, pour simplifier et optimiser leur quotidien.



**TRANCHANT GENEALOGIE**

21 rue Louis Braille 37000 TOURS

02 47 05 36 16

81 rue Miromesnil 75008 PARIS

01 56 60 00 03

[www.tranchant-genealogie.fr](http://www.tranchant-genealogie.fr)

[contact@tranchant-genealogie.fr](mailto:contact@tranchant-genealogie.fr)

Chez Tranchant Généalogie, c'est une véritable histoire de passion et d'expertise qui nous anime depuis sa création il y a bientôt 80 ANS par Henri Tranchant. Installés à Tours, et à Paris, nous sommes mandatés dans le cas de succession sans héritiers connus, recherches d'héritiers réservataires, dévolutions incomplètes, recherche d'origine de propriété ou de compte en déshérence. Depuis plus de 15 ans, l'Étude Tranchant a investi dans les outils de digitalisation et dans la création d'un progiciel Genealex garantissant efficacité et sécurité des données.

Tous nos dossiers de succession sont dématérialisés via notre application : Genealex. Plus de 100 millions de données numériques sont compilées sur notre interface : Généabase. Tous nos correspondants à l'étranger sont agréés par Généalogistes de France. Tous les fonds clients sont versés sur un compte dédié à la CDC afin d'assurer la sécurité des transferts financiers.

Nous disposons d'une assurance métiers et de la garantie financière adaptée couvrant la profession.

**80 ANS D'EXPERIENCE**



Généalogistes successoraux

**Votre confiance nous engage...**

**Merci de faire partie de notre histoire**



COMMUNICATION  
SOLUTIONS  
NUMÉRIQUES  
& TECHNIQUES



**ARTISIO**

Audrey Mouterde  
1 rue de la Colonne  
60500 Vineuil Saint-Firmin  
06 82 65 50 61  
audrey@artisio.co  
<https://www.artisio.co/>

Artisio est une société fondée en 2021 qui opère dans 9 pays.

Artisio est un logiciel complet, basé sur le cloud, qui facilite la gestion des ventes aux enchères dans tous les secteurs, en automatisant les différentes tâches administratives.

Le logiciel propose des outils performants pour la gestion des clients et des stocks (système de QR code) ainsi que pour l'organisation des ventes (ventes live ou en ligne uniquement), de l'inventaire jusqu'au paiement final.

Artisio permet une intégration fluide avec les principaux partenaires des commissaires-priseurs : logiciels de comptabilité, supports marketing, transporteurs, plateformes de vente, solutions de paiement en ligne, ainsi que logiciels assurant la conformité légale, notamment en matière de provenance des fonds.

Flexible et évolutif, Artisio est facilement personnalisable (en marque blanche) selon les besoins spécifiques de chaque maison de vente aux enchères. Il est disponible en plusieurs langues, et s'adapte aux spécificités du marché français.

# Barnebys®

## BARNEBYS GROUP

Amélie Pariot  
Responsable des partenariats  
francophones  
06.73.19.16.82  
amelie.pariot@barnebys.com

**Barnebys connecte plus de 4 millions d'utilisateurs mensuels avec des maisons de ventes aux enchères du monde entier — sans aucune commission.**

Depuis 2011, notre mission est de rendre les enchères accessibles à tous en favorisant une **relation directe, transparente et durable** entre les maisons de vente et leurs futurs clients, **en supprimant les intermédiaires et en redirigeant directement les utilisateurs vers les sites de nos maisons de vente partenaires**

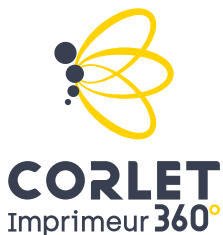
Présent dans plus de **140 pays et disponible en 8 langues**, Barnebys propose un moteur de recherche dédié, un magazine multilingue, et une **base gratuite de plus de 66 millions de résultats de ventes.**

Le Groupe Barnebys c'est :

- **Value My Stuff** : estimations en ligne pour particuliers du monde entier, redirigés vers nos maisons de ventes partenaires
- **Skeleton** : logiciel de vente aux enchères tout-en-un et de dernière génération
- **Collectors Weekly** : média dédié aux collectionneurs et objets vintage aux États-Unis

**Contactez-nous dès maintenant pour découvrir comment Barnebys peut vous aider à : Accroître votre présence digitale | Promouvoir votre expertise | Valoriser votre marque | Attirer de nouveaux vendeurs et acheteurs qualifiés.**





## **CORLET**

Z.I rue Maximilien Vox  
Condé-sur-Noireau  
14110 CONDÉ-EN-NORMANDIE  
02 31 59 53 00  
[www.corlet.fr](http://www.corlet.fr)

Le Groupe Corlet est votre partenaire privilégié pour tous vos projets d'impression, du conseil initial à la livraison finale. Experts reconnus depuis 1961 dans le domaine de l'impression de haute qualité et du routage de catalogues ainsi que d'autres supports imprimés, nous vous offrons une gamme complète de services adaptés à vos besoins.

Situés en Normandie, nous maîtrisons diverses techniques d'impression, notamment l'offset et le numérique. Notre expertise nous permet de répondre efficacement à vos exigences les plus pointues, tout en garantissant une qualité irréprochable.

Notre équipe spécialisée dans le routage prend en charge toutes les étapes de l'adressage à la mise sous enveloppe, en passant par la gestion des bases de données informatiques et l'affranchissement jusqu'au dépôt à La Poste. Cette approche intégrée vous assure une coordination optimale sans recours à la sous-traitance, synonyme de réactivité et de respect des délais.

Enfin, notre plateforme d'impression à la demande, Rapidbook, vous permet de commander des tirages allant jusqu'à 800 exemplaires en couleur, en toute autonomie, à des prix compétitifs, avec une livraison en 24 à 72 heures après la fin de la fabrication.

Notre imprimerie, certifiée Imprim'Vert et labellisée PEFC, témoigne de notre engagement en faveur de pratiques respectueuses de l'environnement.

Faites confiance au Groupe Corlet pour une qualité de service inégalée et une collaboration fructueuse.



## **ERIDU**

Armelle OTT / Alternatives Micro

armelle@eridu.fr

+33 967 36 55 85

<https://www.eridu.fr>

info@eridu.fr

Né en 2008, Eridu devient en 2013 le premier logiciel français full-web dédié aux commissaires-priseurs. Modulaire et évolutif, il s'adapte aux besoins et à l'organisation propres à chaque maison de vente.

De l'inventaire à l'apport d'objets, de la préparation des ventes à la comptabilité, de la relation client à la gestion du stock, Eridu intègre l'ensemble des fonctionnalités essentielles à l'activité quotidienne.

Conçu en étroite collaboration avec des professionnels du secteur, il se distingue par son ergonomie, sa fiabilité et l'attention portée à l'évolution réglementaire, technologique et aux retours des utilisateurs. Résolument tourné vers l'extérieur, il intègre régulièrement de nouvelles passerelles avec des applications et services tiers.

L'extranet multilingue Eridu Membres constitue un atout majeur : il permet aux acheteurs, vendeurs, experts et apporteurs d'affaires d'accéder à leurs informations en temps réel, dans un espace sécurisé et intuitif.

Véritable outil structurant, Eridu accompagne les maisons de ventes dans la consolidation et le développement de leur activité.



## EUNOMART

47 rue du faubourg de Roubaix  
59800 LILLE  
06 75 57 44 50  
contact@eunomart.com  
www.eunomart.com

Eunomart est le logiciel de référence en Europe pour la mise en conformité des professionnels du marché de l'art aux obligations de lutte contre le blanchiment des capitaux et le financement du terrorisme (LCB-FT).

La plateforme automatise l'ensemble des procédures réglementaires, telles que l'identification des clients, l'analyse des risques et la conservation des documents.

Elle offre une solution fiable, conforme et adaptée aux exigences du secteur.

## Interactive, intuitive et pédagogique

Selon les directives Européennes de lutte contre le blanchiment et le financement du terrorisme, chaque vendeur de biens de collection doit désormais mettre en place des mesures de vigilance en interne pour identifier et limiter les risques.

Nous vous accompagnons pas à pas pour vous aider à remplir vos obligations légales



### Posez-vous les bonnes questions

Gagnez du temps et ne posez que les questions essentielles selon les processus de KYC



### Rassemblez les informations nécessaires

Personne politiquement exposée? Enregistré au gel des avoirs?  
Eunomart répond pour vous!



### Obtenez un diagnostic AML

Fini d'hésiter, vous connaîtrez le niveau de risque de chacune de vos opérations



### Soyez prêts pour d'éventuels contrôles

Ayez confiance, en cas de contrôle, vous êtes conforme!

**INU**

140 rue des rosiers,  
Stand 87 - 88 - Marché Dauphine  
93400 St Ouen Sur Seine  
contact@inustudio.art  
06 32 55 95 82  
inustudio.art

Inu studio est une équipe spécialisée dans la photographie d'œuvres d'art. Nous accompagnons les professionnels du marché — maisons de vente, musées, galeries, artistes, collectionneurs et experts — dans leurs missions de valorisation, de communication, de conservation et d'étude des collections.

Notre approche s'appuie sur la diversité de notre clientèle professionnelle et une connaissance approfondie du marché de l'art, en France comme à l'international (Belgique, Royaume-Uni, Suisse, Chine). Notre expertise repose sur une pratique de la photographie d'art fondée sur les principes de l'imagerie scientifique. Chaque image vise à documenter précisément l'œuvre tout en affirmant l'identité visuelle de nos clients.

Nos photographies sont publiées dans des catalogues d'exposition de salons internationaux, tels que la TEFAF, et utilisées dans le cadre de la communication institutionnelle du musée du Louvre ou des travaux du Centre de recherche de la Réunion des musées nationaux. Les professionnels du marché de l'art s'appuient également sur notre savoir-faire pour la valorisation de leurs collections sur les plateformes numériques (réseaux sociaux, sites de vente, catalogues en ligne). Concrètement, nous déployons un studio mobile au sein des collections, garantissant une intervention discrète, efficace et respectueuse des œuvres.

Nous serions ravis d'échanger avec vous sur les besoins spécifiques liés à vos futures missions d'expertise, de communication ou de vente, n'hésitez pas à nous contacter : [contact@inustudio.art](mailto:contact@inustudio.art)



Découvrez nos productions photo et vidéo sur instagram : [@inu.studio\\_art](https://www.instagram.com/inu.studio_art)



# LE QUOTIDIEN DE L'ART

## Le Quotidien de l'Art Beaux Arts & Cie

9 boulevard de la Madeleine  
75001 Paris

abonnement@lequotidiendelart.com  
www.lequotidiendelart.com

Créé en 2011, Le Quotidien de l'Art est le premier quotidien numérique sur l'art et ses acteurs. En 2018, il rejoint le groupe Beaux Arts & Cie, leader dans la presse culturelle en Europe.

Du lundi au jeudi, le Quotidien couvre l'essentiel de l'actualité avec les annonces, nominations et résultats des moments clés du marché (ventes, foires, etc.), ainsi que les comptes-rendus en avant-première des expositions en musées, galeries, centres d'art, écoles, fondations et associations.

Le vendredi, l'Hebdo du Quotidien de l'Art se propose de traiter en profondeur de l'actualité sous forme d'enquêtes, d'analyses et de décryptages aussi bien dans le domaine du marché de l'art que des politiques culturelles, en France comme à l'étranger.

Créé par une équipe de journalistes spécialisés et par un réseau de contributeurs français et internationaux de référence, Le Quotidien de l'Art dispose d'une réactivité unique associée à la meilleure expertise.

Les acteurs du monde de l'art, des collectionneurs aux dirigeants d'institutions en passant par les galeristes et les experts de maisons de vente, y trouvent l'ensemble des informations qui leur permet de découvrir, comprendre et anticiper.



# LOT-ART

THE ART INVESTMENT PLATFORM

**LOT-ART**

**The Art Investment Platform**

Amsterdam, The Netherlands

+31623078325

info@lot-art.com

<https://www.lot-art.com/>

LOT-ART.com est le premier moteur de recherche et la première plateforme d'analyse pour les beaux-arts et les objets de collection, offrant la vue d'ensemble la plus complète du marché mondial des ventes aux enchères.

LOT-ART repère les meilleures affaires sur vos artistes et marques préférés parmi les catalogues de plus de 3800 maisons de vente aux enchères. Vous pouvez consulter les résultats des ventes passées et les analyses du marché pour optimiser votre stratégie d'enchères !

LOT-ART peut évaluer la liquidité, les arbitrages géographiques et les tendances prix/volume des œuvres d'art, des montres et de tous les objets de collection de luxe avec l'objectif d'identifier les meilleures opportunités d'investissement.

Visitez maintenant : <https://www.lot-art.com/>

**MOVIIU**

Iliece Yadel

Country Manager France &amp; Suisse

iliece.yadel@moviiu.com

+41 79 926 75 08

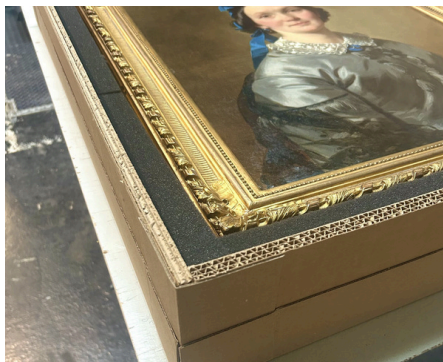
info@moviiu.com

**Moviiu : la solution d'expédition innovante pour l'art**

Moviiu est une plateforme 100 % digitale dédiée au transport d'œuvres d'art. Filiale du groupe Horus, leader mondial de la logistique d'art, elle accompagne les maisons de ventes aux enchères dans leurs expéditions en France et à l'international.

Conçue comme une solution premium, Moviiu combine rapidité, simplicité et expertise métier pour répondre aux exigences du marché de l'art. La solution s'adapte aux contraintes spécifiques des ventes et aux attentes des acheteurs grâce à une interface claire, intuitive et accessible à tout moment. Moviiu s'appuie sur un réseau international de plus de 15 filiales et propose des services spécialisés comme la collecte « gants blancs », la gestion du statut temporaire ou encore l'emballage sécurisé. Le processus d'envoi se fait en quatre étapes : saisie des lieux d'enlèvement et de livraison, description de l'œuvre (type, dimensions, poids, valeur), sélection des services souhaités, puis affichage d'un devis complet incluant tarifs, conditions et délais. Le tout est validable et réglable directement en ligne.

Moviiu garantit ainsi une prise en charge fluide, sécurisée et transparente pour toutes les expéditions d'œuvres d'art.





**PLINTH**

contact@plinth.fr

www.plinth.fr

Plinth est la première plateforme de mutualisation des scénographies d'exposition qui conseille et accompagne les entreprises et institutions culturelles.

Nous adoptons une approche à 360°, en favorisant la circularité et le réemploi des éléments de scénographie de la conception de l'exposition jusqu'à son démontage.

Plinth s'adresse à l'ensemble des métiers de l'exposition, de l'artiste à la galerie, de l'agenceur au musée, du scénographe au régisseur mais aussi de l'école d'art à l'étudiant et aux entreprises du secteur culturel. À travers Plinth, vous pouvez sourcer des matériaux ou des objets de scénographie de seconde main. Il s'agit de couvrir tous vos besoins en tant que professionnels de l'art, qu'il s'agisse de socle de présentation, de matériaux, de matériel audiovisuel, de caisse de transport etc.

À l'inverse, plutôt que de jeter vos éléments de scénographie, proposez-les aux autres utilisateurs de Plinth, gratuitement, en rédigeant une annonce sur notre plateforme, ou faites-vous accompagner dans cette démarche par nos services de réemploi.



MAISONS  
DE VENTES  
AUX ENCHÈRES



**ADER**

3 rue Favart, 75002 Paris  
ader-paris.fr  
contact@ader-paris.fr  
+33 (0) 53 40 77 10

Fondée à la fin du XVIIe siècle, Ader est une référence dans l'expertise et la vente d'œuvres d'art et d'objets d'exception.

Acteur incontournable à Drouot et présente à l'international, la maison s'appuie sur un réseau de spécialistes reconnus et une expertise couvrant les dessins et tableaux anciens, l'art moderne et contemporain, les arts décoratifs et du monde, les estampes et la photographie entre autres.

Ouvrir un catalogue de vente suffit à percevoir la singularité des ventes d'Ader, reconnues pour la qualité des œuvres et la rigueur documentaire. Engagée dans un marché en évolution, Ader allie savoir-faire et innovation pour proposer des ventes signatures avec un service sur-mesure, rigoureux et transparent.



# AGUTTES

## AGUTTES

164 bis av. Charles-de-Gaulle  
92200 NEUILLY-SUR-SEINE  
[www.aguttes.com](http://www.aguttes.com)

### L'art et la passion de la transmission

Restée indépendante, sans actionnaire extérieur, la maison Aguttes s'est hissée au fil des années, au rang d'acteur majeur du marché de l'art. Cette croissance s'articule autour des valeurs primordiales de transparence dans l'intermédiation, de discrétion, de rigueur et d'audace.

Fondée à Clermont-Ferrand en 1974 par Claude Aguttes, et restée familiale avec trois enfants actifs au sein de la maison, elle se compose d'une équipe de 60 personnes aujourd'hui qui constitue sa qualité première. Avec une salle des ventes internationale située dans l'ouest parisien et des bureaux de représentation en région, à Genève et Bruxelles, la maison se distingue par son service personnalisé et sa réactivité. Les experts internalisés dans 17 départements permettent la valorisation et la vente de grandes collections, de tableaux, d'objets, de bijoux et d'automobiles exceptionnels. Avec sa force de frappe en communication et ses acheteurs à 50 % internationaux, la maison atteint régulièrement des records mondiaux.

Nous sommes amenés à recruter des commissaires-priseurs dans notre équipe commerciale et nos bureaux de représentation, en plein développement, et à collaborer avec des CP installés sur des spécialités de niche. Contacter Maximilien Aguttes, [maximilien@aguttes.com](mailto:maximilien@aguttes.com)





# ARTESIA

MAISON DE VENTES AUX ENCHÈRES

## ARTESIA

2 rue Roffay des Pallus  
86100 CHÂTELLERAULT  
05 49 93 18 40

L'hôtel des ventes ARTESIA a été fondé en novembre 2023 par les commissaires-priseurs Benoît Thiébault et Florent Marles. Située dans le cœur historique de Châtellerault (86100), au 2 rue Roffay des Pallus, dans la Vienne, la maison de ventes bénéficie d'une position stratégique à la frontière de la Touraine et du Poitou.

En 2024, ARTESIA élargit ses horizons en ouvrant un bureau à Paris, au 101 rue de la Tournée dans le 16ème arrondissement, et en organisant des ventes à l'Hôtel DROUOT. Florent Marles, titulaire d'une maîtrise de droit et d'une licence d'histoire de l'art, a rejoint la profession de commissaire-priseur en 2020. Par le passé, il a dirigé les bureaux de Paris et de l'hôtel des ventes OENAT. Spécialiste de l'œuvre de Jean COCTEAU, il organise une vente en 2023 à l'occasion du soixantième anniversaire de la mort de ce célèbre touche-à-tout.

Benoît THIEBAULT est installé comme commissaire-priseur dans la Vienne depuis 2020, après un bref passage à Paris à l'Hôtel DROUOT. Ensemble, ils sont à votre disposition pour des expertises, des inventaires et des évaluations pour des successions ou des partages. L'hôtel des ventes organise une trentaine de ventes aux enchères par an.

# ALEXANDRE LANDRE

## MAISON DE VENTES AUX ENCHÈRES

### NOS MAISONS DE VENTES AUX ENCHÈRES

ALEXANDRE LANDRE - BEAUNE  
 ALEXANDRE LANDRE - SEMUR  
 ALEXANDRE LANDRE - NANCY  
 ALEXANDRE LANDRE - STRASBOURG  
 ALEXANDRE LANDRE - PARIS

E. [contact@alexandrelandre.com](mailto:contact@alexandrelandre.com)

Fondé en 2018, le groupe ALEXANDRE LANDRE a installé, par choix, ses hôtels de vente dans les cœurs historiques de Beaune et Semur-en-Auxois en 2018, Nancy en 2019, Paris en 2022 et Strasbourg en 2023.

Chacune des maisons de ventes s'inscrit dans une dynamique territoriale en multipliant les journées d'expertises gratuites et confidentielles, en organisant les ventes généralistes et de spécialités toujours précédées d'expositions. Les catalogues des belles ventes sont diffusés largement auprès des amateurs, collectionneurs et professionnels du marché de l'art qui apprécie toujours les versions imprimées. Sur les réseaux, les nombreuses publications confortent et développent la visibilité internationale des ventes.

Chaque objet confié fait l'objet d'une mise en valeur optimale et trouve sa place dans la vente généraliste ou de spécialité qui le valorisera au maximum. Un service de navette entre les villes facilite les retraits et délivrances.

### NOS VENTES DE SPÉCIALITÉS

Les appartements du VII<sup>e</sup>, Livres & Manuscrits,  
 Multicollection, Art Classique, Bijoux, Arts d'Asie,  
 Armes & Militaria, Vins & Spiritueux, Luxe & Art de vivre,  
 Horlogerie & Montres, Art Nouveau - Art Déco,  
 Inventaires & Collections, Demeures bourguignonnes,  
 Demeures alsaciennes, Demeures lorraines



# PIERRE BERGÉ

& ASSOCIÉS

## NOS MAISONS DE VENTES AUX ENCHÈRES

21, Avenue Kléber - 75116 Paris  
10, Place de la Halle - 21200 Beaune

T. +33 (0)1 49 49 90 00  
E. [contact@pba-auctions.com](mailto:contact@pba-auctions.com)

En 2002, Pierre Bergé fonde sa maison de ventes aux enchères. Fidèle à son exigence personnelle, il déclare :

*« Cette maison de vente ressemble à toutes les autres, sauf que nous y avons insufflé ce qui nous est propre : notre goût, notre sens de la rigueur et notre exigence de qualité. »*

— Pierre Bergé

En 2012, positionnée parmi les dix premières maisons françaises, Pierre Bergé & associés s'installe avenue d'Iéna et en 2022 rejoint le 21 avenue Kléber à deux pas de l'Etoile, dans le seizième arrondissement. Ce nouvel espace propose une galerie d'exposition répartie sur deux niveaux, une salle de ventes ainsi que des bureaux dédiés aux expertises et estimations, offrant un cadre à la hauteur des exigences de ses clients et des objets présentés.

En 2024, Pierre Bergé & associés a ouvert un deuxième hôtel des ventes à Beaune, en face des Hospices, reprenant la mythique galerie Berger spécialisée dans les arts décoratifs français du XVIII<sup>e</sup> siècle.

Récemment les œuvres de Francesco BARZAGHI, Georges Jouve ou encore Jean Dunand se sont envolées sous le feu des enchères.

## NOS VENTES DE SPÉCIALITÉS

Atmosphère Contemporaine, Les appartements du XVI<sup>e</sup>,  
Atmosphère Classique, Livres & manuscrits, Arts d'Asie,  
Joannerie, Horlogerie, Photographies, Vins & Spiritueux,  
Luxe & Art de vivre, Art Nouveau - Art Déco,  
Inventaires & Collections



**MORAND**  
&  
**MORAND**  
COMMISSAIRES-PRISEURS  
— DROUOT —

**MORAND & MORAND**

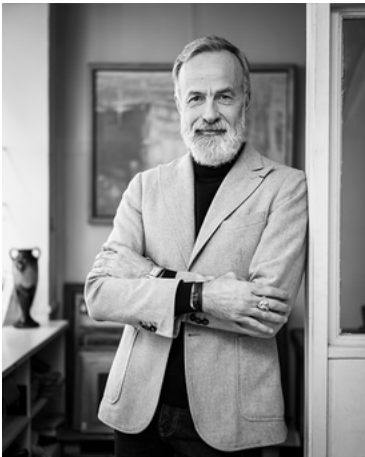
3 rue Ernest Renan

75015 PARIS

01 40 56 91 96

[volontaire@etudemorand.com](mailto:volontaire@etudemorand.com)

[www.drouot-morand.com](http://www.drouot-morand.com)



Au cœur du 15<sup>e</sup> arrondissement de Paris, l'étude Morand & Morand accueille et conseille ses clients depuis plus de 60 ans, pour expertiser, estimer et vendre tableaux, meubles, objets d'art, bijoux, mode, vins et objets de collection.

Ayant pour seule volonté la satisfaction de chacun de ses clients, Ludovic Morand, commissaire-priseur, assisté de son équipe, porte une attention particulière à chaque lot confié.

Il organise des ventes spécialisées à Drouot et Drouot.com en live ou en online : un de ses plus grands succès reste les ventes Intérieurs Parisiens, dans lesquelles l'entier contenu des demeures de leurs clients sont mis en scène pour charmer le visiteur et rappeler l'univers de leurs propriétaires.



**Sotheby's** EST.  
1744

**SOTHEBY'S France**

83 rue Faubourg Saint-Honoré  
75008 PARIS  
01 53 05 53 05  
[www.sothebys.com](http://www.sothebys.com)

Au cœur du quartier dévolu à l'art, à la création, au savoir-faire d'excellence et à la mode, Sotheby's s'affirme comme un lieu incontournable pour les collectionneurs avertis comme pour les amateurs d'art.

Au 83 rue du Faubourg Saint-Honoré, vous pourrez découvrir des expositions, participer aux enchères ou aux ventes privées. Vous bénéficierez de notre expertise dans de nombreux domaines : des maîtres anciens à l'art impressionniste, moderne et contemporain, en passant par les arts asiatiques et les arts décoratifs. Le design, la joaillerie, l'horlogerie sont également à l'honneur, sans oublier la maroquinerie, les automobiles, les vins et spiritueux.

Le Salon, notre conciergerie dédiée à la joaillerie, l'horlogerie, aux sacs à main et autres objets d'exception, présente une sélection disponible immédiatement, tout au long de l'année.

Sotheby's doit sa renommée internationale et sa position de leader sur le marché de l'art en France à la dispersion des collections les plus prestigieuses : Charles de Beistegui, Baron de Redé, Léon Levy, Fabius Frères, Félix Marcilhac, Jacques Grange, Boutet de Monvel, Robert de Balkany, Prince de Beauvau Craon, Pierre Bergé, Comtes de Ribes, Claude et François-Xavier Lalanne, Karl Lagerfeld, Christo et Jeanne-Claude, Hôtel Lambert, Jacques Garcia, Pauline Karpidas et Hubert Guerrand-Hermès. Autant de collections emblématiques célébrées par les collectionneurs du monde entier.



SENEQUIER-CROZET • VENTES AUX ENCHÈRES

**SENEQUIER-CROZET**

5 Rue Clôt Bey  
38000 Grenoble  
04 76 95 86 90

[contact@senequicrozet.fr](mailto:contact@senequicrozet.fr)

Installée désormais au 5 rue Clot Bey, l'étude Senequier-Crozet prend la relève de Sadde Grenoble, présente depuis plus de 15 ans dans la capitale des Alpes. Forte de cette implantation locale, elle accompagne toujours avec passion particuliers et collectionneurs dans l'estimation, l'inventaire et la vente aux enchères.

Spécialisée dans les ventes volontaires, l'étude intervient principalement en Isère, Savoie, Drôme et Ardèche, tout en rayonnant au niveau national grâce à un accompagnement sur mesure, appuyé par un réseau d'experts indépendants reconnus.

Nos ventes regroupent majoritairement des lots issus de successions régionales, dans des domaines variés : arts d'Asie, mobilier ancien, arts décoratifs du XXe siècle, bijoux, montres, objets de luxe, tableaux anciens et modernes, militaria, vins et spiritueux.

Et pour ne rien manquer de nos ventes, coups de cœur et coulisses, suivez-nous sur Instagram : [@senequicrozetcp](https://www.instagram.com/senequicrozetcp)

# TAJAN

MAISON DE VENTES AUX ENCHÈRES

## TAJAN

37 rue des Mathurins  
75008 PARIS  
01 53 30 30 18  
[www.tajan.com](http://www.tajan.com)

Depuis plus de trente ans, la Maison de ventes aux enchères parisienne Tajan est le rendez-vous incontournable des collectionneurs et des amateurs d'art à travers le monde. Avec l'organisation de plus de soixante ventes aux enchères par an, la réalisation de nombreux records d'enchères dans tous les domaines du marché de l'art et un développement à la fois régional et international, Tajan se place parmi les plus grandes Maisons de ventes aux enchères d'Europe. Reconnue pour sa culture de l'excellence, notre Maison sélectionne pour ses ventes des collections et des œuvres de qualité pour satisfaire une clientèle exigeante et avisée.

La Maison Tajan organise ses ventes dans un bel hôtel particulier niché au cœur du 8<sup>e</sup> arrondissement parisien. Sa verrière Art Déco abrite une salle d'exposition exceptionnelle surplombée d'une galerie s'ouvrant vers des salons privés, et accueillant ses expositions, ses ventes ainsi que des événements plus confidentiels.





**TRIANON ENCHÈRES**

12 rue Charles de Gaulle

78350 JOUY-EN-JOSAS

01 30 24 73 42

[contact@trianonencheres.com](mailto:contact@trianonencheres.com)

[www.trianon-encheres.com](http://www.trianon-encheres.com)

**Trianon Enchères, au service des générations futures**

Dans un monde où les repères évoluent, soutenir la relève est une nécessité. À l'occasion des 30 ans de l'ANECP, Trianon Enchères est fière d'accompagner l'association des élèves commissaires-priseurs et d'affirmer son engagement aux côtés de ceux qui feront l'avenir de notre profession.

Parce que former, transmettre et inspirer sont au cœur de notre vocation, nous croyons que chaque génération mérite les outils et la confiance pour exceller.

Située à 15 km de Paris et à 7 km de Versailles, notre maison de vente propose toute l'année des enchères spécialisées et en ligne, avec l'appui de plus grands experts : le cabinet Eric Turquin, le cabinet Portier, le cabinet de Bayser, Sculpture & Collection, Alban de Grave... Nous estimons gracieusement vos objets d'art, en toute confidentialité, et nous déplaçons dans toute la France.



Dirigée par Maître Marie Renoir, commissaire-priseur passionnée et engagée, Trianon Enchères incarne une vision moderne, humaine et exigeante du marché de l'art.

Aujourd'hui, plus que jamais, transmettre le flambeau est un acte de foi en l'avenir.

Trianon Enchères. L'expérience, l'élan, la passion.



# CABINETS D'EXPERTISE

The logo for ABMIG features the letters 'ABMIG' in a large, bold, black serif font. The 'A' is particularly stylized with a long, sweeping tail that extends to the left.

ANGE BARON & MAXIME GRAIL

Arts Décoratifs du XXe siècle · Cabinet d'expertise

**ABMG**

**Ange Baron & Maxime Grail**

06 72 22 65 03

06 10 49 83 38

contact@ab-mg.fr

www.ab-mg.fr

Ange Baron et Maxime Grail, associés au sein de ABMG Expertise, spécialistes des Arts Décoratifs du XXe siècle, nous sommes actifs dans le marché de l'Art depuis 20 ans.

Présentes toutes les semaines à Paris et en province, nous sommes à votre disposition pour vos inventaires et expertises.

The logo for Chanoit Expertise features a large, blue, serif letter 'C' with a smaller 'E' inside it. Below this symbol, the words 'CHANOIT EXPERTISE' are written in a blue, serif, all-caps font.

**CHANOIT Expertise**

12 rue Drouot

75009 PARIS

01 47 70 22 33

expertise@chanoit.com

www.chanoit-expertise.com

Experts auprès de plus d'une centaine de maisons de ventes à Paris et en province, Frédérick Chanoit et Pauline Chanoit sont à votre disposition pour expertiser vos tableaux, dessins et sculptures.

Fondé en 1987, depuis 38 ans, le Cabinet est également Membre du Syndicat Français des Experts Professionnels en Œuvres d'Art (SFEP), expert en tableaux auprès des Domaines, de Drouot Estimations, du Musée d'Art Moderne de la Ville de Paris et ancien expert en tableaux auprès du Crédit Municipal de Paris.

**Cyrille BOULAY**

Expert Art Russe – Expert Souvenirs Historiques.

Membre de la Fédération Nationale d'Experts Professionnels Spécialisés en Art et de la Confédération Européenne des Experts d'Art

[cyrille.boulay@wanadoo.fr](mailto:cyrille.boulay@wanadoo.fr)

[www.cyrilleboulay.com](http://www.cyrilleboulay.com)



Spécialiste et expert du marché de l'art depuis plus de 20 ans, notamment de grands orfèvres de la cour impériale de Russie. Mais c'est pour le plus célèbre d'entre eux, Carl Fabergé, que ses connaissances sont les plus reconnues. La magie créatrice de cet homme, son génie d'inventivité, la variété technique et l'esthétique de son style en fait un maître incontesté de la joaillerie russe.

Passionné par l'histoire royale, Cyrille Boulay est de plus l'auteur de plusieurs ouvrages de référence sur ce thème.

Il est également le premier à avoir organisé des ventes spécialisées :

« Souvenirs Historiques - Familles Royales » et « Russie Impériale » pour le compte de célèbres maisons de ventes aux enchères parisiennes et étrangères. Mettant ainsi en valeur de précieux et émouvants souvenirs, témoin de l'histoire ayant appartenu aux membres des plus prestigieuses dynasties européennes et étrangères.



Cabinet

ALEXANDRE CHEVALIER

**Alexandre CHEVALIER**

Expert agréé - membre de la Compagnie  
Nationale des Experts (CNE)

10, rue du Bac 75007 Paris

06 76 49 16 83

contact@cabinet-alexandrechevalier.fr

www.expertise-tapis.fr

Alexandre CHEVALIER, expert en tapis d'orient, européens, tapisseries du XVIe au XVIIIe siècles et conseil en restauration.

Ce secteur d'activité est une histoire de famille. Mon arrière-grand-père, Camille CHEVALIER, créa en 1917 un atelier de nettoyage et de restauration pour tapis et tapisseries. Puis, Georges CHEVALIER, mon grand-père, lui succéda et ouvrit dans les années 1960 une galerie à Paris dans le 6ème. En 1975, Dominique CHEVALIER (mon père) et son frère prirent la direction des ateliers.



En 1996, j'ai rejoint l'entreprise familiale, les ateliers de restauration puis la galerie quai Voltaire, et je partage depuis 20 ans la même passion du tapis ancien et de la tapisserie ancienne.

Je suis expert agréé et membre de la CNE depuis 2007.

En 2016 j'ai fondé mon cabinet d'expertise, et je travaille tant pour les commissaires-priseurs que pour les particuliers, compagnies d'assurances, notaires et tribunaux...



## **Compagnie Nationale des Experts**

10 rue Jacob  
75006 Paris  
01 40 51 00 81  
cne@wanadoo.fr

L'expert authentifie, estime, garantit.

Mais qui garantit le sérieux de l'expert ? La loi, aujourd'hui, ne protège pas ce titre — n'importe qui peut s'en prévaloir.  
D'où l'importance des compagnies d'experts.

Fondée en 1971, la CNE (Compagnie Nationale des Experts) regroupe plus de 180 professionnels spécialisés dans des domaines variés : antiquités, tableaux, livres, curiosités et objets d'art, toutes époques confondues.

Les membres sont sélectionnés par leurs pairs selon des critères stricts : au moins dix ans d'expérience, deux spécialités maximum, une compétence reconnue, une assurance professionnelle, et l'adhésion à un code de déontologie.

Faire appel à un membre de la CNE, c'est s'assurer d'une estimation sérieuse et d'une expertise fiable.

**COUTOT-ROEHRIG PARIS**

21 boulevard Saint Germain

75005 PARIS

[www.coutot-roehrig.com](http://www.coutot-roehrig.com)

Acteur de référence en généalogie successorale depuis plus de 130 ans, Coutot-Roehrig a à cœur de renforcer les liens entre les professions du droit et du marché de l'art, qui œuvrent ensemble au règlement des successions. En soutenant l'ANECP, nous affirmons notre engagement envers les jeunes professionnels et la transmission des savoirs.



Commissaires-priseurs et généalogistes successeurs partagent un objectif commun : faire émerger la vérité successorale, qu'il s'agisse de retrouver les héritiers légitimes ou d'évaluer les biens qui leur reviennent. C'est dans cette complémentarité que nous inscrivons notre partenariat, tourné vers l'avenir de nos métiers.

Joyeux anniversaire à l'ANECP !

**DIAMANTIQUES - Anne Pellerin**

55 rue du Faubourg Montmartre

75009 PARIS

06 61 97 05 86

contact@diamantiques.com

www.diamantiques.com

***Discrétion, Compétence & Professionnalisme***

En 2014 le cabinet d'expertise joaillière Diamantiques.com naît des nombreuses années d'expérience d'Anne Pellerin en maisons de vente et site internet. Diplômée commissaire-priseur, Anne s'est spécialisée en joaillerie au gré des certifications acquises en laboratoires (LFG, HRD, SSEF & ING) et devient experte membre agréée de la FNEPSA et CEDEA.

***Une vision 360***

Diamantiques.com c'est une approche globale du marché joaillier alliant le côté digital d'un e-shop au classicisme et sérieux de l'expertise. Grâce à son réseau bien établi, le cabinet accompagne ses clients commissaires-priseurs, conseillers en gestion de patrimoine, particuliers... tant dans la réalisation d'expertises pour ventes aux enchères, le suivi d'inventaires pour assurance, que dans l'obtention d'extraits d'archives des grandes maisons, ou la recherche de bijoux pour des collectionneurs.

***Complémentarité des métiers***

Situé à deux pas de l'Hotel des Ventes Drouot Richelieu, le cabinet est physiquement intégré à une plateforme de professionnels -véritable écosystème des métiers de la joaillerie parisienne- regroupant artisans, négociants en pierres et créateurs de bijoux.



**ICLIC - Isabelle Cazeils**

40 rue des Martyrs

75009 PARIS

07 68 27 12 77

[info@expertiseiclic.com](mailto:info@expertiseiclic.com)

[www.expertiseiclic.com](http://www.expertiseiclic.com)

Historienne de la Photographie, collectionneuse depuis l'enfance et Membre de la Compagnie Nationale des Experts et de la Société française de Photographie, Isabelle Cazeils peut répondre à toute demande d'expertise et d'estimation concernant la Photographie, les Appareils Photographiques, le Matériel Photographique et Cinématographique, du XIXe siècle à nos jours.





# CABINET MARCILHAC

ARTS DÉCORATIFS DU XX<sup>ÈME</sup> SIÈCLE

## Cabinet d'Expertise MARCILHAC

5 rue de Nesle

75006 PARIS

01 42 49 74 46

[info@marcilhacexpert.com](mailto:info@marcilhacexpert.com)

[www.marcilhacexpert.com](http://www.marcilhacexpert.com)

Forte d'une expérience depuis 2009 auprès de son père Félix Marcilhac, spécialiste de renommée internationale des Arts Décoratifs, Amélie Marcilhac a pleinement repris le cabinet d'expertises de son père depuis 2014. Auteure de la monographie sur Marcel Coard parue en 2012, du catalogue raisonné sur Jacques Majorelle, en co-écriture avec son père, paru en 2017 et du dernier ouvrage monographique sur Jean Dunand également co-écrit avec son père, Amélie Marcilhac rédige de nombreux articles pour les maisons de vente et quelques revues japonaises spécialisées dans le verre Art Nouveau.



Vice-présidente du Comité Joseph Csaky, Amélie Marcilhac fait également autorité sur l'œuvre de Jacques Majorelle au travers d'un comité mis en place par ses soins, et qui délivre des certificats et des avis d'inclusions au catalogue raisonné.

Travaillant avec plus d'une quarantaine de Commissaires-priseurs à Paris et en région, Amélie Marcilhac est à votre disposition pour toute expertise de mobilier, verrerie et céramique de 1890 à 1945.

**SC Emeric & Stephen PORTIER**

17 rue Drouot, 75009 Paris

experts@esportier.com

01.47.70.89.82

Instagram : @esportier

www.esportier.com

**Cabinet d'expertise Emeric & Stephen Portier – Experts joailliers**

Depuis 1921, le cabinet Emeric & Stephen Portier perpétue une tradition familiale d'excellence dans l'expertise joaillière. Transmise de père en fils, cette passion pour les bijoux anciens et les pierres précieuses s'est façonnée au fil des générations, faisant du cabinet un acteur du marché depuis plus de cent ans.

Reconnus pour leur sérieux, leur intégrité et leur sens de l'exigence, le Cabinet Portier accompagne les maisons de vente, les collectionneurs et les institutions dans l'authentification et l'estimation de pièces d'exception.

Leur champ d'expertise est spécialisé dans les perles fines, saphirs, rubis, émeraudes, diamants, bijoux signés, montres ainsi que l'argenterie française ou étrangères du XVIIIe siècle.



Adjugé : 705.000 € Marteau

Dynamique et tourné vers l'avenir, le cabinet Portier allie héritage et modernité grâce à une veille constante, des outils technologiques de pointe et une forte présence sur les réseaux sociaux.

À la croisée du savoir-faire traditionnel et de l'innovation, leur approche rigoureuse et accessible en fait des partenaires de confiance sur le marché de l'art d'aujourd'hui.



## UFE

### Union Française des Experts en Objets d'Art

Siège social : Musée-Atelier Chana Orloff

7bis Villa Seurat - 75014 Paris

[www.ufe-experts.fr](http://www.ufe-experts.fr)

sur Instagram et LinkedIn

L'**Union Française des experts en objets d'art** est la chambre professionnelle française rattachée à la Compagnie européenne des experts d'Art qui est plus couramment appelée **UFE**.

L'UFE vit sur le modèle d'une société savante qui cultive des valeurs telles que le *Vrai*, le *Grand*, le *Beau*, la *Rigueur* et l'*Exemple*.

Le grand René Descartes affirmait avoir eu « *un extrême désir d'apprendre à distinguer le vrai d'avec le faux pour voir clair [...] et marcher avec assurance en cette vie* ». Comme lui, l'UFE marche dans la lumière : jamais il n'a été plus urgent d'illuminer l'*Authentique* et de le garantir contre les faux et les contrefaçons venus du monde entier. Pour faire face à ce phénomène de plus en plus sophistiqué, les experts de l'UFE affûtent leurs outils de haute précision. À leur connaissance traditionnelle, ils allient les moyens scientifiques nécessaires au triomphe de la vérité. La recherche soutient l'œil affuté de l'expert et de ses réseaux de renseignement. Afin de sauvegarder la confiance du Marché de l'Art, les membres de l'UFE *performent* préalablement dans leurs domaines de compétence.

« *Rien n'est plus proche du vrai que le faux* », écrivait le non moins grand Albert Einstein en 1931. Sans prétendre réinventer la théorie de la *Relativité*, l'UFE est consciente de son devoir de lucidité, elle qui s'engage au quotidien et avec conviction dans tous ses domaines d'expertise afin que le *Vrai* triomphe et s'allie au *Beau* et à la rigueur exemplaire.



# CONSEILS & ASSURANCES

# APPIA

art & assurance

**APPIA Art & Assurance**

89 rue de Grenelle

75007 PARIS

09 67 50 34 13

contact@appia-art.fr

www.appia-art.fr

Courtier en assurance du marché de l'art, APPIA Art & Assurance est né de la rencontre entre Edouard Bernard et Hadrien Brissaud. Depuis 2015, les associés fondateurs ont pour ambition de proposer des solutions d'assurance adaptées aux besoins de ses clients professionnels du monde de l'art : galeries, maisons de ventes aux enchères, antiquaires, restaurateurs, collectionneurs privés, musées et institutions, transporteurs etc.

Passionné par l'art, le monde du vin et des voitures de collection, l'équipe d'APPIA Art & Assurance propose un service sur mesure à ses assurés et une gestion dédiée. La confidentialité, la réactivité et l'efficacité de son équipe sont à l'origine des liens privilégiés avec ses assurés.

C'est tout naturellement que la voie antique éponyme – carrefour du commerce et de l'art – donna son nom au cabinet de courtage.



**INTERFIMO**

Maison des Professions Libérales  
46 bd de La Tour-Maubourg  
75343 PARIS Cedex 07  
08 10 26 26 26

**INTERFIMO : plus de 50 ans d'expérience financière**

Premier organisme financier au service exclusif des professionnels libéraux, INTERFIMO est une société de cautionnement mutuel créée par et pour les professions libérales dont les représentants composent toujours majoritairement le Conseil de Surveillance.

Avec plus de 200 collaborateurs répartis dans 72 bureaux, renforcés par un partenariat actif avec plus de 1 600 agences LCL, nous étudions chaque année plus de 10 000 dossiers et accordons 3 milliards d'euros.

**Les solutions INTERFIMO**

- Des modalités de financement sur mesure : durées et quotités adaptées, crédit ou crédit-bail, amortissements dégressifs, constants ou in fine ...
- Des couvertures assurance personnalisées, fruits de plus de 50 ans d'expérience de situations vécues par les professionnels libéraux ...
- Une ingénierie financière spécifique aux opérations lourdes des grandes entreprises libérales ainsi qu'au secteur privé non lucratif, sanitaire et médico-social.

**Nous sommes à votre disposition pour répondre aux questions que vous pouvez vous poser pour débiter votre vie professionnelle dans les meilleures conditions et ainsi vous concentrer sur votre métier.**

Retrouvez, partout en France, votre interlocuteur (<https://www.interfimo.fr/interlocuteur>) et visitez notre espace spécial étudiant (<https://www.interfimo.fr/profession-liberale/0-espace-etudiant-et-futur-professionnel-liberal,13>).



# SOPVEM

*Syndicat des Officiers Priseurs  
Vendeurs aux Enchères de Meubles*

## **S.O.P.V.E.M**

1, rue Sainte Barbe  
22000 SAINT BRIEUC  
06.42.40.81.95  
ggicsecretariat@sopvem.fr  
www.sopvem.fr

Le SOPVEM, Syndicat des Officiers Priseurs Vendeurs aux Enchères de Meubles est un organisme reconnu au plan national pour défendre les intérêts des professionnels exerçant le métier de priseurs et vendeurs aux enchères publiques de meubles et participer à la formation de ces mêmes acteurs dans un souci constant d'amélioration des compétences pour exercer cette activité en pleine mutation.

# PrépaCP

## **PrépaCP**

16 Rue de la Grange-Batelière  
75009 PARIS  
01 87 44 88 63  
prepacp@gmail.com  
www.prepacp.fr

PrépaCP est une formation destinée aux étudiants visant à devenir commissaire-priseur, elle offre un accompagnement complet pour la préparation de l'examen d'accès au stage.



# DROITS D'AUTEUR



**ADAGP**

11, rue Duguay Trouin  
75006 PARIS  
01 43 59 09 79  
adagp@adagp.fr  
www.adagp.fr

**À propos de l'ADAGP**

Créée en 1953, l'ADAGP est une société française de perception et de répartition des droits d'auteur. Elle intervient dans le domaine des arts visuels.

Forte d'un réseau mondial de 55 sociétés sœurs, elle représente aujourd'hui plus de 260 000 artistes dans toutes les disciplines : peinture, sculpture, photographie, architecture, design, bande dessinée, manga, illustration, street art, création numérique, art vidéo, etc.

De plus, l'ADAGP encourage la scène artistique en initiant et en soutenant financièrement des projets propres à animer et valoriser la création, et à en assurer la promotion à l'échelle nationale et internationale.

UN GRAND MERCI



A L'ENSEMBLE DE  
NOS PARTENAIRES !



DÉFILÉ  
VINTAGE

LWE  
Wine & Spirit | Expertise | Assurance



artvalorem  
Maison de ventes aux enchères

CELINE BERAL  
Commissaire-priseur  
Paris - Massy



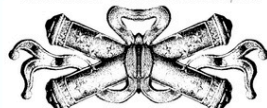
CYRILLE FROISSART  
EXPERT

nouvelle  
étude  
MISSIKA · THELLIEZ

TURQUIN  
EXPERTS EN TABLEAUX

AUCTIONART  
rémy le fur & associés

ARNAUD de GOUVION SAINT-CYR  
*Art militaire - Souvenirs historiques*



ARTLYS  
PATRIMOINE

CAMILLE CELIER

 Michel Boudet  
Courtage et Conseil en Assurances

NA  
NORMANDY  
AUCTION  
MAISON DE VENTES AUX ENCHÈRES

  
SAINT  
AUCTION

CABINET DE BAYSER  
DESSINS



LUC PARIS  
PHOTOGRAPHIES



artefact  
enchères

COUTAU-BÉGARIE & ASSOCIÉS

GaspArt.



MAXIME CHARRON  
EXPERT



*Cabaret*  
LA BOHÈME  
MONTMARTRE

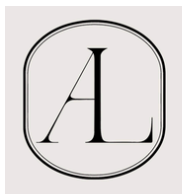
yaam.

le Club.

ULYSSE & VICTOR  
MAISON DE VENTES AUX ENCHÈRES

François MALLET  
PHOTOGRAPHE

ARTE  
GENERALI



GUERIN  
EXPERTISE  
MEMBRE DE L'U.F.E  
UNION FRANÇAISE DES EXPERTS

QUIRINAL  
CONSEIL EN ART



SANCY EXPERTISE  
PARIS

MERCIER & C<sup>IE</sup>  
Commissaires priseurs associés

ODEON FINE ART

A  
CABINET ARTÉON

ALEXIS FOURNOL  
AVOCAT

PASTAUD  
Maison de ventes aux enchères  
LIMOGES - PARIS



# Coups de coeur & de marteau



**ANECPE**

RESTONS EN CONTACT

[anecp.info@gmail.com](mailto:anecp.info@gmail.com) & [gala.anecp@gmail.com](mailto:gala.anecp@gmail.com)

